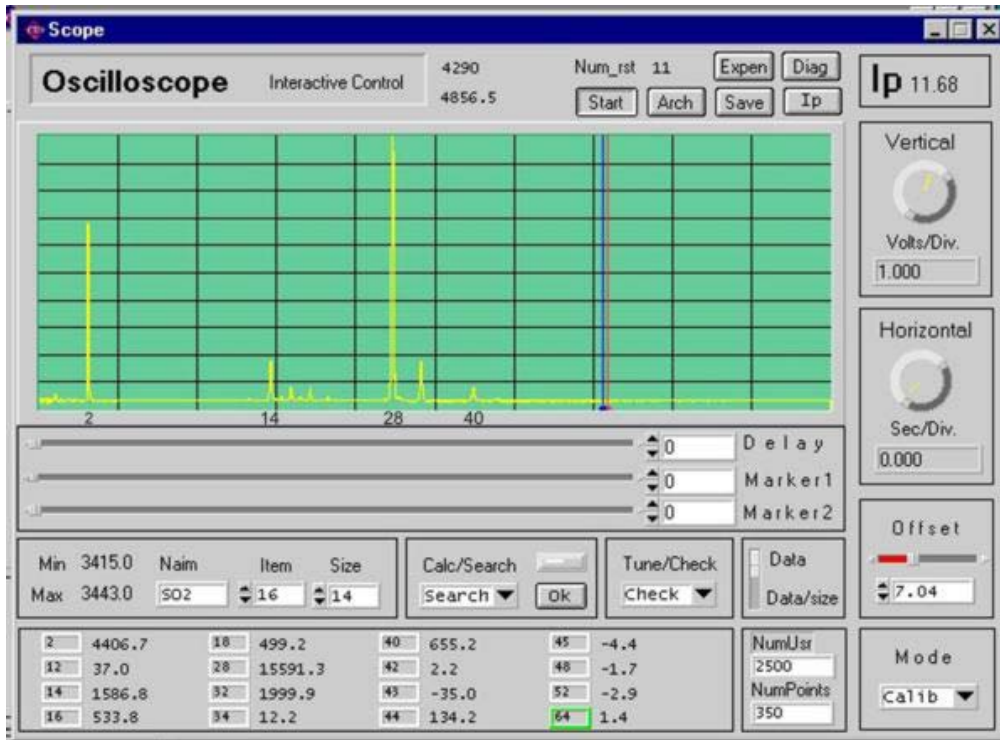


Масс-спектрометр Люмас-50

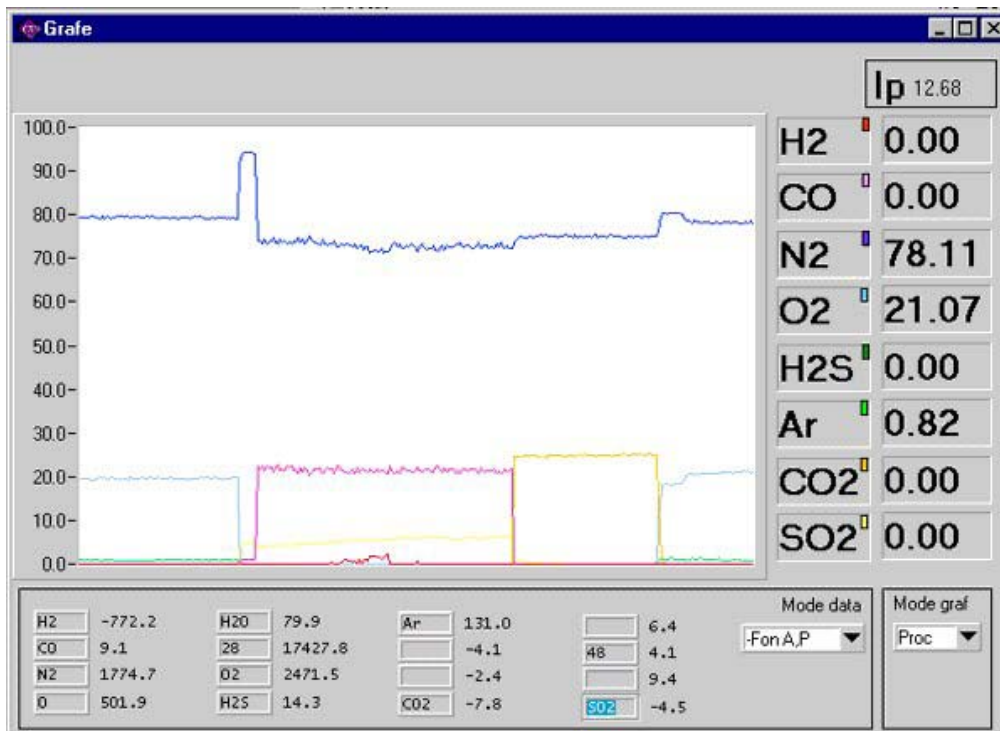
Примеры окон рабочей программы

Панорамный обзор спектра



Приведённое выше окно Scope позволяет интерпретировать входной сигнал в режиме осциллографа, выделять с помощью маркеров участки спектра и анализировать до 16 (для модели ЛЮМАС-50) интегральных значений выделенных участков спектра.

Графический режим



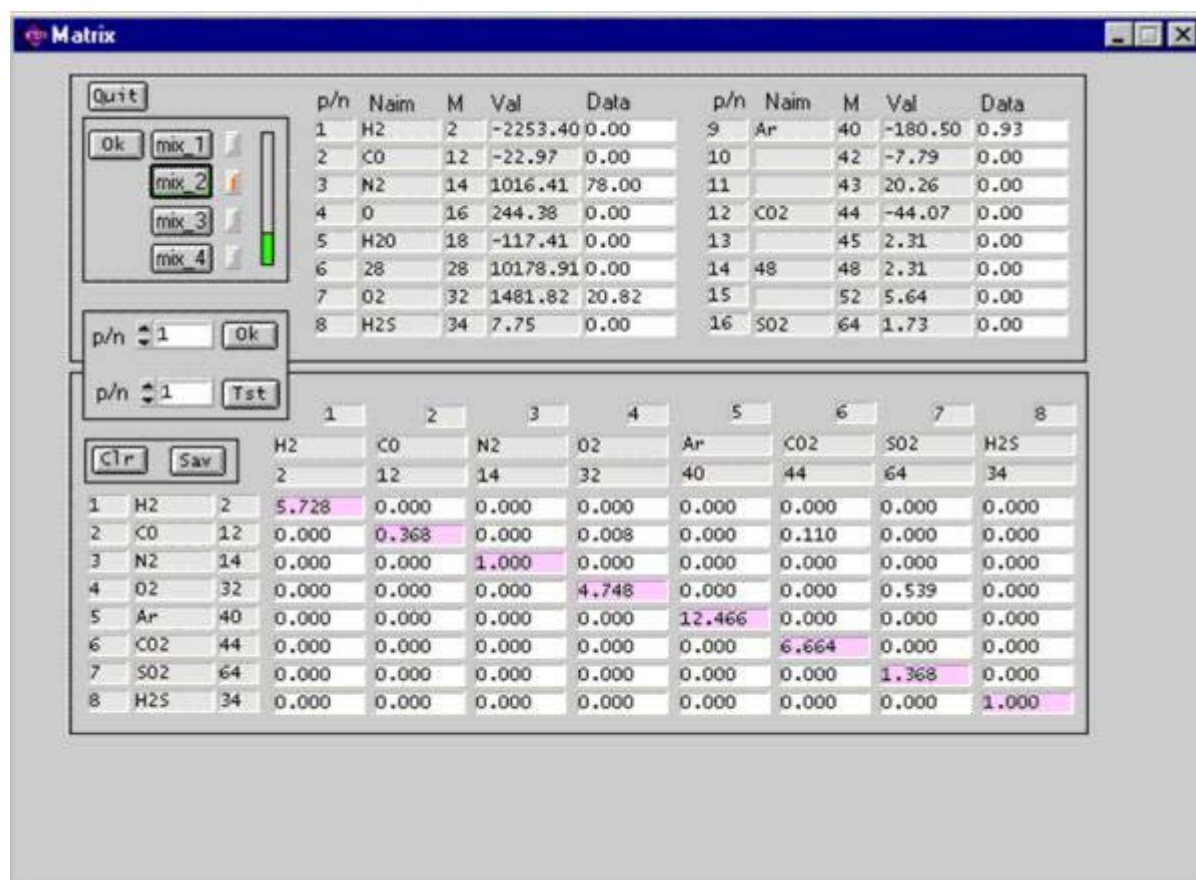
Окно Graf позволяет выводить информацию о процентном составе анализируемой газовой смеси в виде графиков с учётом или без учёта фона.

Оператор может редактировать параметры и настройки газоанализатора ЛЮМАС-50, не прерывая при этом работы основной программы.

Программный пакет обеспечивает как автономную работу **масс-спектрометра ЛЮМАС-50** с отображением результатов анализа на мониторе, подключённом к управляющему компьютеру, так и связь с внешними локальными сетями (Ethernet и др).

Математическое обеспечение позволяет производить последующую обработку данных газового анализа.

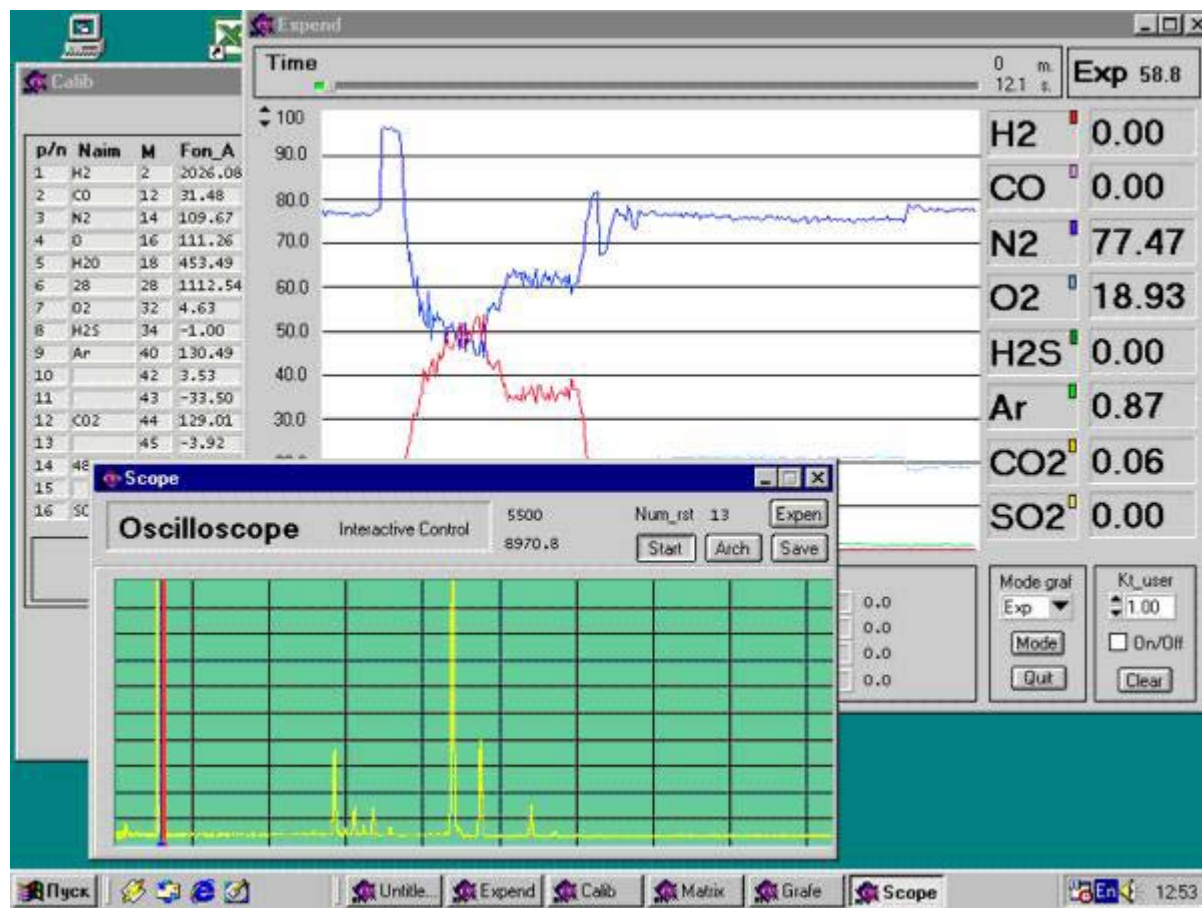
Калибровочная матрица



Калибровка **масс-спектрометра ЛЮМАС-50** производится при подаче на вход эталонных газовых смесей с определенным, точно известным составом. Состав калибровочных смесей определяется исходя из конкретной задачи, на которую должен быть настроен газоанализатор.

Калибровочная матрица газового анализа для контроля технологических процессов состоит из относительных коэффициентов чувствительности масс-спектрометра к исследуемым газам (диагональные элементы) и коэффициентов, учитывающих их взаимное влияние (недиагональные элементы). Элементы выше диагонали – это коэффициенты вкладов от осколков тяжелых компонентов в легкие, элементы ниже диагонали – это учёт радиотехнических искажений и вкладов от легких компонентов в тяжелые (процесс окисления).

Многооконный режим вывода информации



Настройки газоанализатора ЛЮМАС-50 предполагают возможность многооконного вывода информации.